

## WX-T Samořezný vrt do oceli

Samovrtné vrty do podkladu z trapézového plechu s max. tloušťkou 2x1.25mm, TORX25



### Schválení a certifikáty

- ETA-09/0346



### Informace o produktu

#### Vlastnosti a výhody

- Povrchově tvrzený závit
- Chráněný antikorozním povlakem nejvyšší kvality zaručujícím odolnost 15 cyklů Kesternicha.
- Tvar a druh závitu speciálně zvolené tak, aby umožňovaly upevnění hmoždinky v profilovaném plechu
- Speciální tvar hrotu vrtu byl navržený tak, aby zajistil rychlou a bezproblémovou montáž. Ostrá koncovka vrtu zabraňuje jeho posouvání po povrchu kotveného dílu.
- Redukovaný vrtný bod zabraňuje rozkalibrování otvorů v tenkém plechu.
- Je možná předběžná montáž hmoždinkových sad

#### Použití

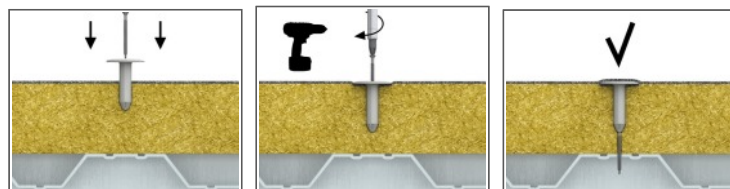
- Izolačních vrstev na plochých střeších spolu s vhodnou teleskopickou nebo ocelovou podložkou

#### Podkladový materiál

##### K použití do:

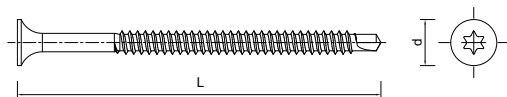
- Kovové plechy a profily

### Způsob montáže



1. Umělohmotné pouzdro umístíme v izolačním materiálu.
2. Pomocí šroubováku zašroubujeme spojku WX, do dosažení vhodné hloubky.

## Informace o produktu



Produkt	Šroub	
	Průměr	Délka
	d	L
	[mm]	[mm]
R-WX-48T050	4.8	50
R-WX-48T060	4.8	60
R-WX-48T070	4.8	70
R-WX-48T080	4.8	80
R-WX-48T100	4.8	100
R-WX-48T120	4.8	120
R-WX-48T140	4.8	140
R-WX-48T160	4.8	160
R-WX-48T180	4.8	180
R-WX-48T200	4.8	200
R-WX-48T240	4.8	240
R-WX-48T300	4.8	300

## Způsob montáže

Podklad			Ocel
Průměr vrtu	d	[mm]	4.8
Průměr otvoru v podloží	d <sub>o</sub>	[mm]	-
Minimální hloubka otvoru v podloží	h <sub>o</sub>	[mm]	-
Montážní hloubka	h <sub>nom</sub>	[mm]	-
Min. tloušťka podloží	h <sub>min</sub>	[mm]	0.5
Minimální vzdálenost	s <sub>min</sub>	[mm]	120
Min. vzdálenost od okraje	c <sub>min</sub>	[mm]	30

## Logistické údaje

Rozměry	Produkt	Šroub	Množství (ks)			Hmotnost [kg]			Kódy ean
		Délka [mm]	Jednotkové balení	Hromadné balení	Paleta	Jednotkové balení	Hromadné balení	Paleta	
Ø4.8	R-WX-48T050 <sup>1)</sup>	50	250	3000	72000	1.20	14.4	376.2	5906675104157
	R-WX-48T060 <sup>1)</sup>	60	250	3000	72000	1.42	17.0	437.9	5906675104164
	R-WX-48T070 <sup>1)</sup>	70	250	3000	72000	1.64	19.6	501.0	5906675104171
	R-WX-48T080 <sup>1)</sup>	80	250	3000	72000	1.89	22.7	573.6	5906675104188
	R-WX-48T100 <sup>1)</sup>	100	200	2400	57600	1.90	22.8	576.0	5906675104201
	R-WX-48T120 <sup>1)</sup>	120	200	2400	57600	2.4	29.1	728.4	5906675104232
	R-WX-48T140 <sup>1)</sup>	140	200	2400	57600	2.6	31.6	788.7	5906675104256
	R-WX-48T160 <sup>1)</sup>	160	100	1200	28800	1.54	18.4	472.2	5906675104263
	R-WX-48T180 <sup>1)</sup>	180	100	100	16800	1.75	1.75	324.7	5906675104270
	R-WX-48T200 <sup>1)</sup>	200	100	100	16800	1.93	1.93	353.6	5906675104287
	R-WX-48T240 <sup>1)</sup>	240	100	100	16800	2.3	2.3	408.8	5906675104300
R-WX-48T300 <sup>1)</sup>	300	100	100	16800	2.8	2.8	498.0	5906675104317	

1) ETA-09/0346